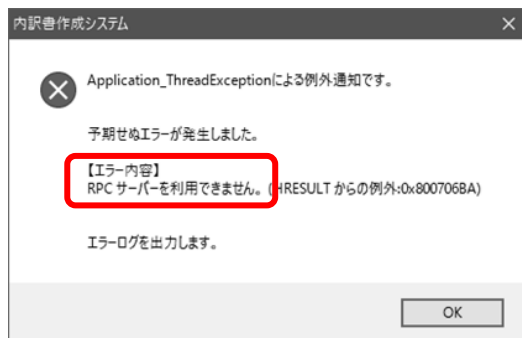


[Windows10] RIBC2 から Excel 出力を行ったときに発生するエラーの回避方法について

■ エラーメッセージ



Windows10 において、RIBC2 の「標準単価作成システム」または「内訳書作成システム」「内訳書数量入力システム LITE」のいずれかのシステムで Excel ファイル出力の操作を行うと、「予期せぬエラーが発生しました」というメッセージが表示される場合があります。

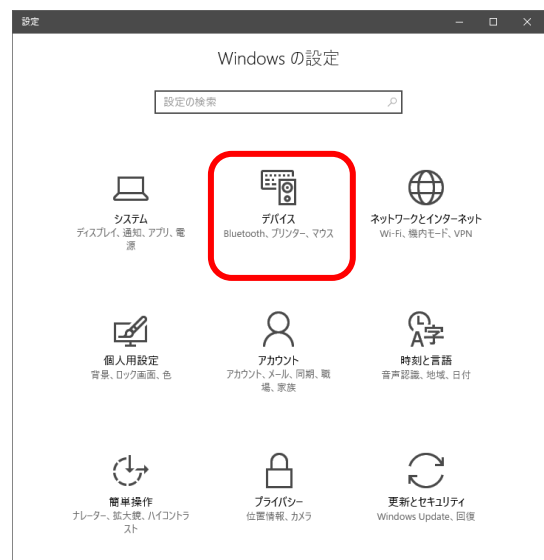


エラー内容に「RPC サーバーを利用できません」または「リモートプロシージャー コールに失敗しました」が表示されているときは、Windows の設定を変更して、エラーの発生を回避してください。

■ Windows の設定を変更する

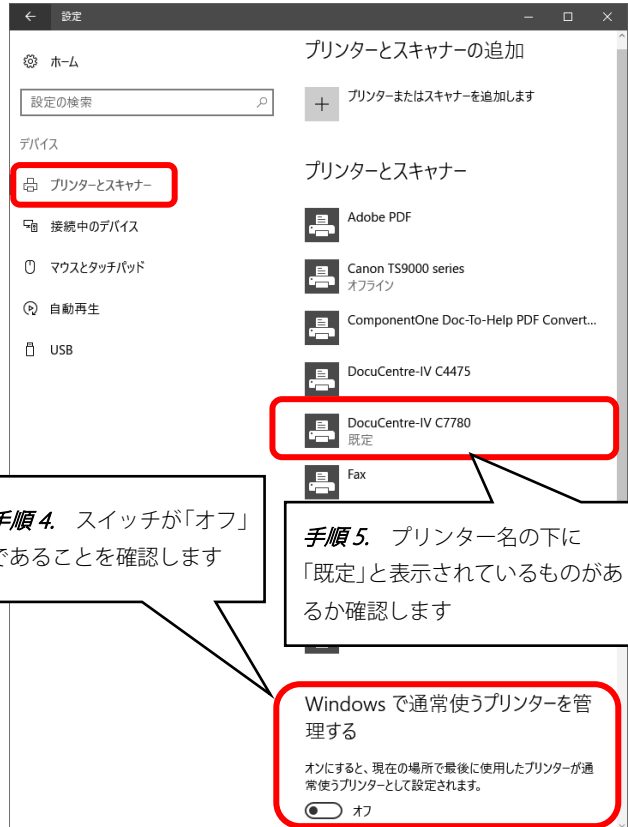
Windows10 の設定メニューを開き、プリンターの設定を行います。

1. 画面左下の Windows ロゴ  をクリックします。
2. メニューから「設定」を選択するか、または、 アイコンをクリックします。
3. Windows の設定画面の「デバイス」をクリックします。



4. プリンターとスキャナー画面の

[Windows で通常使うプリンターを管理する] のスイッチが「オン」になっている場合、「オフ」に切り替えます。



5. プリンターとスキャナー画面に表示されているプリンター名のうち、いずれか一つが「既定」になっていることを確認します。



i 「既定」になっているプリンターが一つもない場合は、以下を行ってください

1. プリンターとスキャナー画面に表示されているプリンター名から、通常使うプリンターを選択して [管理] ボタンをクリックします。



2. デバイスの管理画面が表示されたら、[既定に設定] ボタンをクリックします。

