

Windows版

公共建築工事の
積算ソフトウェア

RIBC

The screenshot displays the RIBC software interface. The main window title is "歩掛り保守[RIBC 複合単価作成システム] - [C:\Documents and Settings\Ribc\My Documents\Ribc10Data\BBG2004B(標準).Bcc]". The menu bar includes "ファイル(F)", "編集(E)", "表示(V)", "データ(D)", "オプション(O)", "ウインドウ(W)", and "ヘルプ(H)". The status bar shows "画面モード: 歩掛り内訳", "歩掛り区分: 全件表示", "単価計算区分: 全件表示", and "日付: すべて".

The main content area is titled "【歩掛り内訳画面】建築工事/仮設/直接仮設/一般仮設". It features a tree view on the left and a data table on the right. The tree view includes categories like "建築工事 共通歩掛り", "建築工事", "仮設", "共通仮設", "直接仮設", "一般仮設", "運搬費", "土工", "地業", "型枠", "鉄筋", "鉄骨", "既製コンクリート", "防水", "タイル", "木工", "屋根及びびとい", "金網", "建具", "内外装", "仕上コンクリート", "構内舗装", "植栽", and "改修".

細目	摘要	単位	歩掛り	乗率	単価	金額	経費	
這方	一般	未計算	1.00000		0.00	0.00	標準	B0-132
		m ²			0.00	0.00	施工	01 00
01	普通作業員	人	0.00600	1.00000	0.00	0.00	有り 対象 労務	B0-911172 00 00 0
02	大工	人	0.00600	1.00000	0.00	0.00	有り 対象 労務	B0-911142 00 00 0
03	鉄丸くぎ	N50 #12 長さ50	0.00100	1.00000	0.00	0.00	無し	B0-214011 04 00 0
04	小幡板	1等	0.00040	0.90000	0.00	0.00	無し	B0-111013 01 00 0
05	切丸太	長さ1.8m 末口7.5cm	0.15000	0.90000	0.00	0.00	無し	B0-111012 01 02 0
06	補正対照額	本	1.00000	0.00000	0.00	0.00		B0-000004
07	その他	一式	1.00000	0.00000	0.00	0.00		B0-000002

The status bar at the bottom shows "計算式 集計", "新宮 00-99999-9999 1458/1458 CAPS NUM 閉".



はじめに

公共建築工事の発注にあたっては、積算業務に膨大な労力と時間を要し、しかも業務が時期的に集中する傾向があり、従来から積算業務の合理化・省力化が強く望まれていました。

このような背景のもと、積算業務に関するソフトウェアの共同開発と共同利用を推進するため、「営繕積算システム等開発利用協議会」(旧建設省、都道府県及び政令指定都市で構成)が設立され、昭和 58 年以降オンラインによる積算システムの開発が行われ運用されてきましたが、パソコンの急速な普及に伴い、操作性の優れた使い易い積算システムの開発が時代の要請となりました。

この開発には、平成 4 年 9 月に設立された当研究所があたることになりました。

このシステムの利用対象としましては、協議会構成員はもとより、市町村、公団、事業団等の公共発注機関をはじめ、これらの公共発注機関からの業務を受託する設計・積算事務所の利用を念頭において開発を行い、平成 6 年度から「営繕積算システム RIBC」として、歩掛り等のデータを含めたレンタル形式で提供を開始しました。

以降、公共建築工事標準単価積算基準及び公共建築工事共通費積算基準等に基づくデータの毎年度の更新と営繕積算システムのソフトウェアの改良に取り組んでまいりました。

現在、平成 20 年度からはパソコンの高機能化や OS の高度化にも対応するべく、ソフトウェアの大幅な変更に取り組んでおり、平成 24 年 4 月にリリースする予定です

財団法人 建築コスト管理システム研究所

RIBC とは

財団法人 建築コスト管理システム研究所(Research Institute on Building Cost)の頭文字から RIBC(リビック)と愛称しております。そのシステムは、「複合単価作成システム」と「内訳書作成システム」から構成される営繕積算システムです。

「複合単価」とは、「歩掛りデータ」「労務単価」「資材単価」および「その他率」等を組み合わせて算出した単位当たり単価を言います。「複合単価作成システム」は、これらの複合単価を作成し、データ化するシステムです。

この複合単価データを「内訳書作成システム」に読み込ませ、それに数量を入力することで「予定価格内訳書」が作成できます。

詳細は、(財)建築コスト管理システム研究所のホームページ(<http://www.ribc.or.jp/>)をご覧ください。

営繕積算システム RIBC の概要

資材単価
市場単価



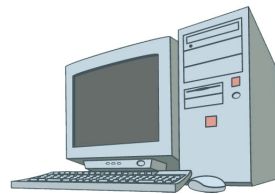
RIBC 用資材単価 FD 及び市場単価 FD は、
(財)建設物価調査会、または(財)経済調査会が有償で
提供しています。



労務単価



その他(下請経費)率



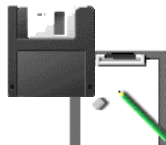
複合単価
作成システム



歩掛り



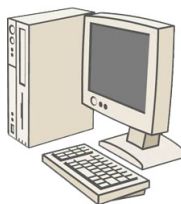
複合単価ファイル等



見積単価



積算数量



内訳書
作成システム



内訳書
内訳明細書



複合単価ファイル
名称ファイル



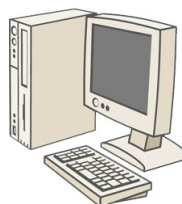
内訳書ファイル



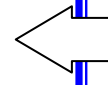
設計・積算事務所等



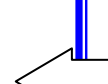
数量入力



内訳書数量
入力システム



数量公開
ファイル



数量交換
書式ファイル



RIBC の動作環境

動作確認 OS* ¹	WindowsXP／WindowsVista／Windows7
空きディスク容量	200MB 以上

*1 Windows2000 では動作確認を行っていません。



RIBC は以下の OS では動作しません。

Windows95、Windows98、Windows98SE、WindowsMe、WindowsNT4.0 Workstation

RIBC ホームページ URL

<http://www.ribc.or.jp/>

お知らせや刊行物のご案内、ファイルダウンロードなど、逐次内容を更新しております。ぜひご覧ください。

お問い合わせ

■ 契約、一般事務についてのお問い合わせ（契約事務専用電話）

月～金曜日（祝日は除く） 9:00～12:00、13:00～17:30

TEL 03-3434-3290

■ システム内容、操作等のお問い合わせ（技術専門員専用電話）

月～金曜日（祝日は除く） 9:00～12:00、13:00～17:30

TEL 03-5425-2518

開発者

財団法人 建築コスト管理システム研究所 システム部

〒105-0003 東京都港区西新橋 3-25-33 NP 御成門ビル 5F

月～金曜日（祝日は除く） 9:00～12:00、13:00～17:30

TEL 03-3434-3290

FAX 03-3434-5476

e-mail info@ribc.or.jp

- Microsoft、Windows は、米国 Microsoft Corporation の米国及びその他の国における登録商標または商標です。
- Windows の正式名称は、Microsoft Windows Operating System です。