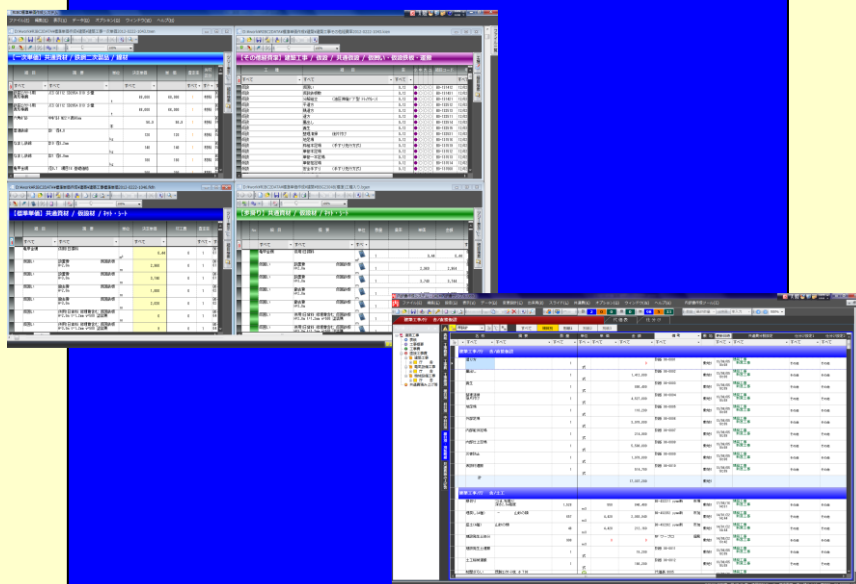


営繕積算システム

RIBC2



一般財団法人

建築コスト管理システム研究所

RIBC2 のリリース

「営繕積算システム RIBC」は、公共発注機関が発注する建築工事の積算を行うために必要な公共建築工事標準単価（複合・市場等）を算出し、その作成データを利用して内訳設計書を作成するためのシステムとして開発いたしました。

平成 6 年度から公共建築工事積算基準等に準ずる歩掛りや市場単価用のデータを含めたレンタル形式で提供を開始し、以降毎年度、歩掛り等のデータ更新、システムのバージョンアップを図ってまいりました。

今般、新たな Windows OS 等のコンピュータの利用環境の変化に伴い、従来の RIBC を基に新規にシステムを構築し、機能を維持した上でのさらなる機能強化、画面やデータファイルの統合を行い、視認性、操作性の向上を図り『RIBC2』としてリリースしました。

システムの種類

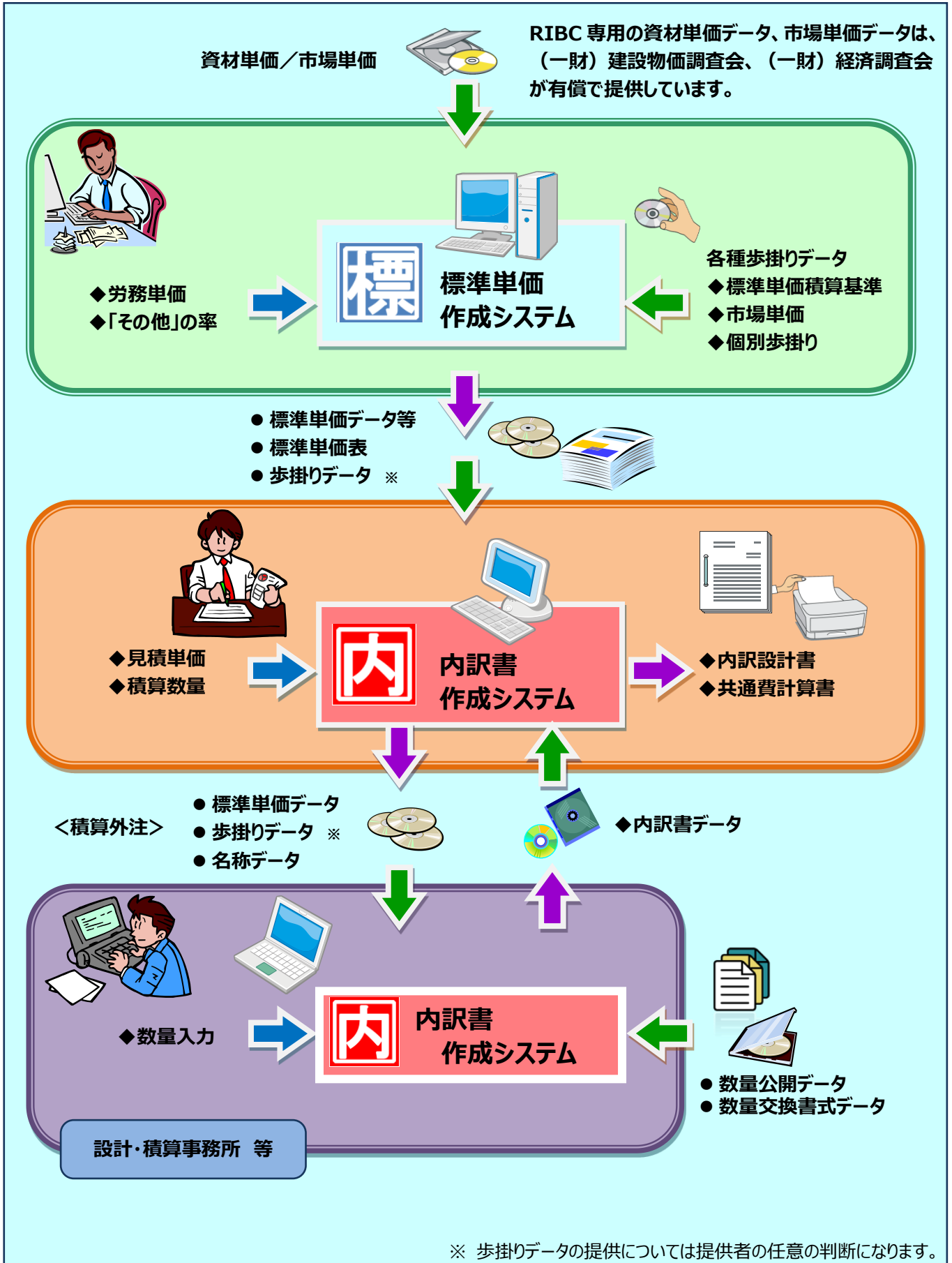
◆ 標準単価作成システム

建築工事の設計積算に必要な「公共建築工事標準単価（複合・市場）」を計算し、標準単価（表）を作成します。改修や撤去の単価、市場補正単価も作成可能です。また、独自に歩掛りを作成、計算することも可能です。

◆ 内訳書作成システム

作成された標準単価データ等を基に「公共建築工事内訳書標準書式」に準じた構成で、内訳設計書を作成します。別紙明細書、代価表の作成や見積単価の入力も可能です。また、共通費の基準等に対応した各種経費計算にも対応しています。

システムの概要



RIBC2 の動作環境 ※1

対応 OS	Windows 11 Windows 10 Windows 8.1
その他 必須システム	.NET Framework4.8 以上

※1 最新の動作環境については当研究所 HP にて確認してください。

※2 PC/AT 互換機以外のハードウェア、または、仮想環境での動作確認は行っておりません。

お問い合わせ 他

■ 契約、一般事務についてのお問い合わせ（契約事務専用電話）

9:00～12:00 および 13:00～17:30(土日祝祭日、指定の休業日を除く)

【都道府県、政令指定都市、国土交通省】

TEL : 03-6453-0857

【その他の公共発注機関】

TEL : 03-3434-3715

【設計・積算事務所等】

TEL : 03-3434-3290

■ システムの内容、操作等のお問い合わせ（ヘルプデスク：技術専門員専用電話）

9:00～12:00 および 13:00～17:30(土日祝祭日、指定の休業日を除く)

TEL : 03-5425-2518

■ ホームページ

<https://www.ribc.or.jp>

システムのお申込み方法や更新ファイルのダウンロード等、逐次内容を更新しています。

< 開発・提供 >

一般財団法人 建築コスト管理システム研究所

〒105-0003

東京都港区西新橋 3-25-33

TEL : 03-3434-1530 (代表)