

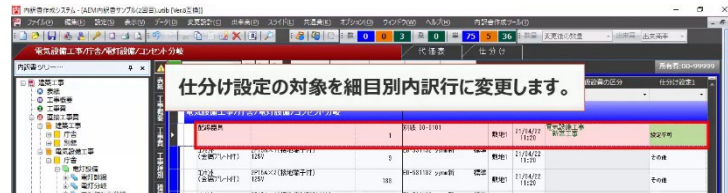
# 11.仕分けとスリーブ費及び開口切断費等の設定

## ①仕分けの設定

### b.仕分けの対象を細目別内訳行に変更する

仕分け設定の対象を細目別内訳の内訳行に変更する操作を説明します。

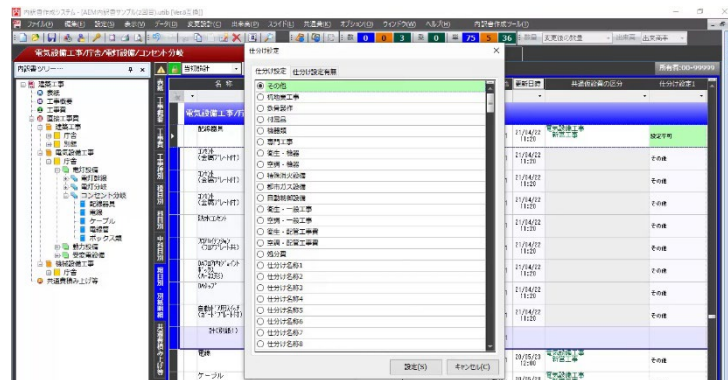
仕分け設定の対象を細目別内訳の内訳行に変更する場合は、



- ① 最初に変更したい細目別内訳の内訳行の仕分けセルをダブルクリックして、



仕分け設定画面を表示します。



- ② 次に、[仕分け設定有無]タブをクリックして、



- ③ [設定あり]を選択して、

