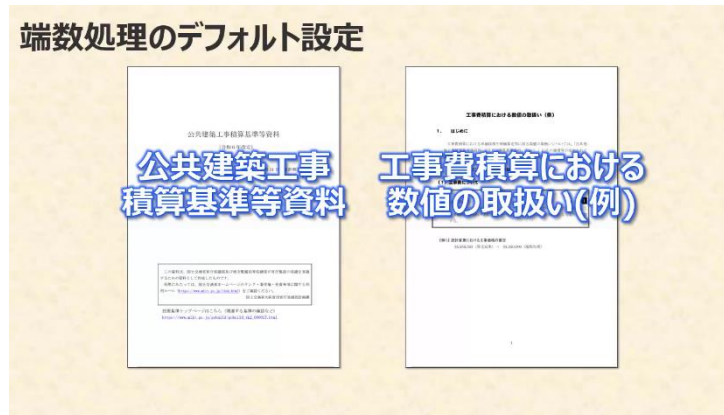
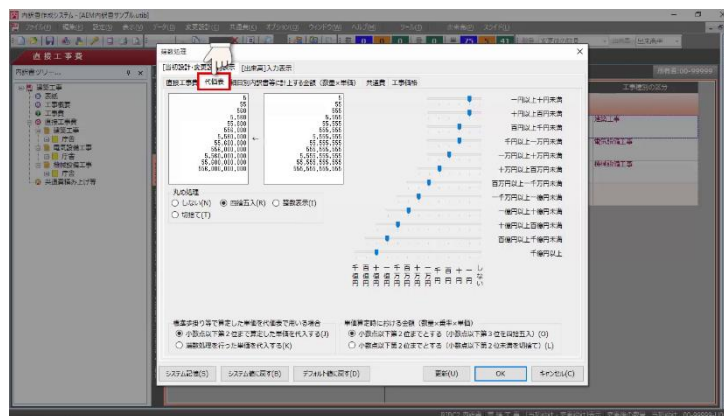
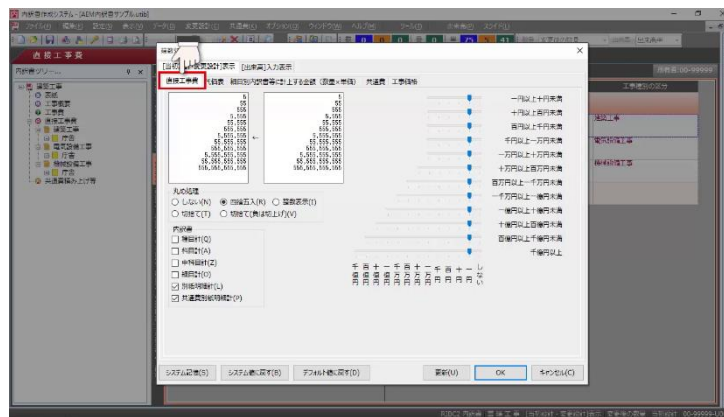
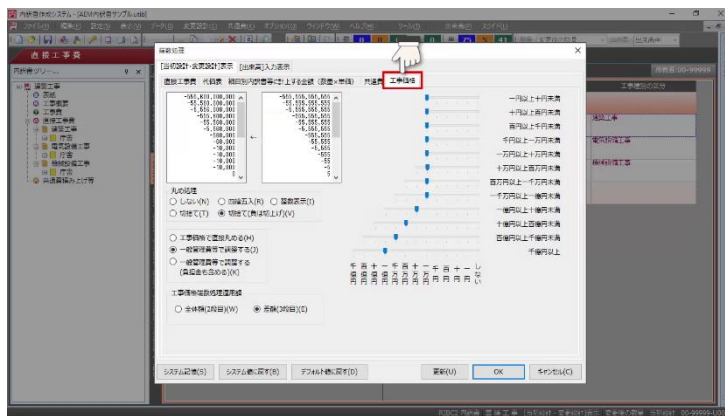
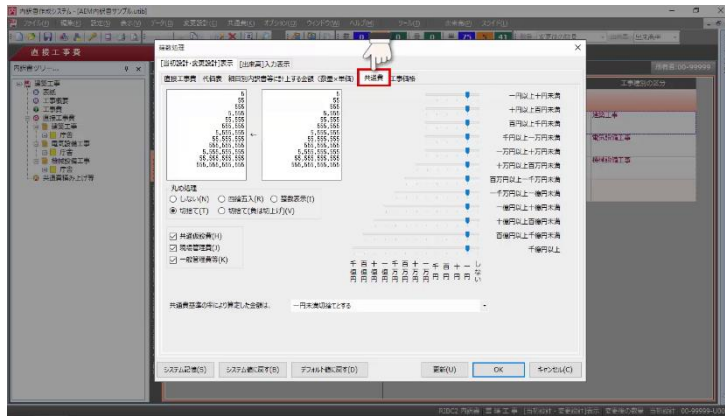
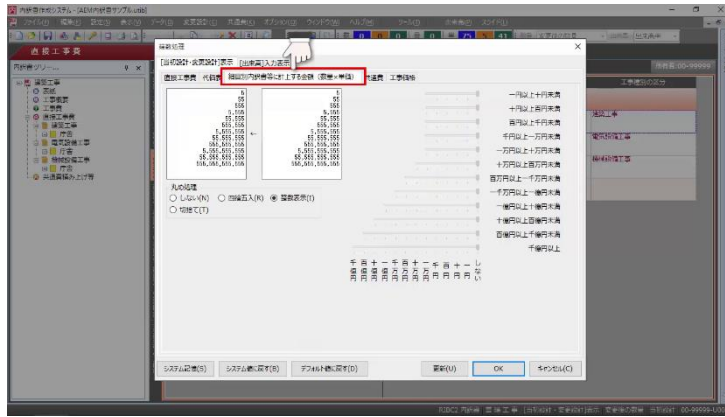


予定価格のもととなる工事費を算出する過程における単価・金額等の端数処理のデフォルト設定は、『公共建築工事積算基準等資料』および『工事費積算における数値の取扱い(例)』に準じて設定しています。



デフォルト設定はあくまでも参考値なので、最初に端数処理の設定をご確認ください。各公共機関で定めた端数処理と異なっている場合は端数処理の設定を変更してご利用ください。





**端数処理のデフォルト設定**

システムの端数処理と各公共機関で定めた端数処理が異なる場合は、端数処理設定を変更してご利用ください。