

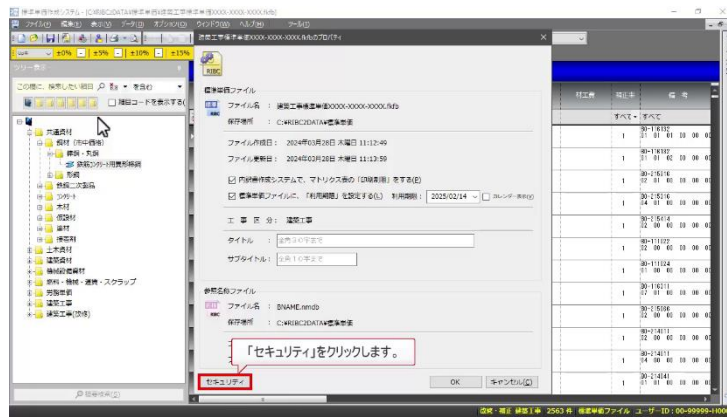
9.セキュリティ(公開情報)

a.単価計算後に、都道府県の市区町村一覧から選択し直して、公開情報を変更したい場合

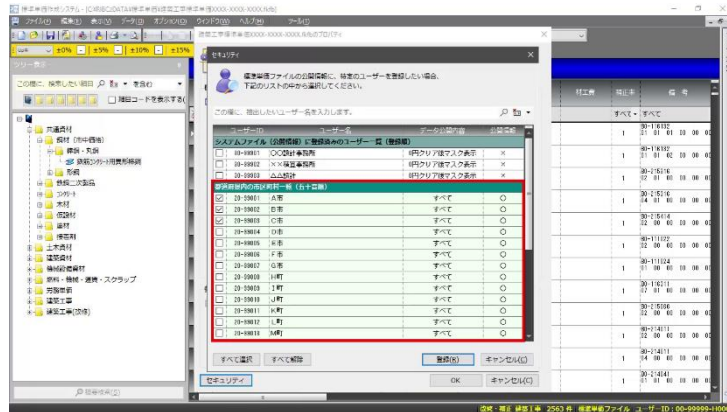
- ① 単価計算に公開情報を変更したい場合は、「ファイル」メニューの「ファイルプロパティ」をクリックします。



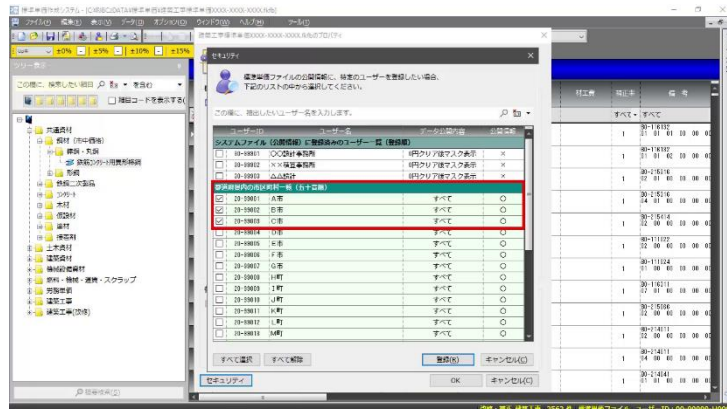
- ② 「セキュリティ」をクリックします。



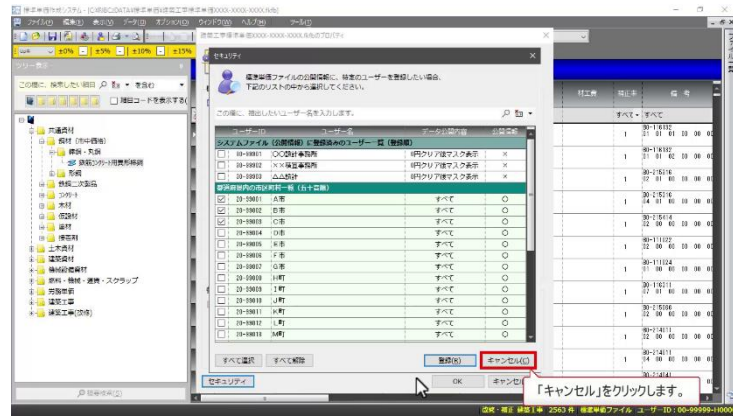
都道府県の市区町村一覧から設定することができます。



都道府県の市区町村一覧は、前回の設定を記憶しています。



③ **キャンセル(C)** をクリックして、セキュリティ画面を閉じます。



④ **キャンセル(C)** をクリックして、ファイルプロパティ画面を閉じます。

